

# D' RECAP

## LEADERSHIP AU FÉMININ : UN LEVIER STRATÉGIQUE DE TRANSFORMATION



### AU-DELÀ DE LA PARITÉ, UNE NOUVELLE PERFORMANCE

L'article du jour démontre que le leadership au féminin n'est pas qu'une question de quotas, mais un véritable moteur de performance pour les organisations.

En apportant des approches souvent plus collaboratives, une intelligence émotionnelle accrue et une gestion des risques nuancée, les femmes leaders transforment la culture d'entreprise.

Elles favorisent l'innovation et l'agilité, des atouts indispensables pour naviguer dans l'incertitude des marchés actuels.

## FOCUS ODISEA

### LE RÉVÉLATEUR DE POTENTIEL

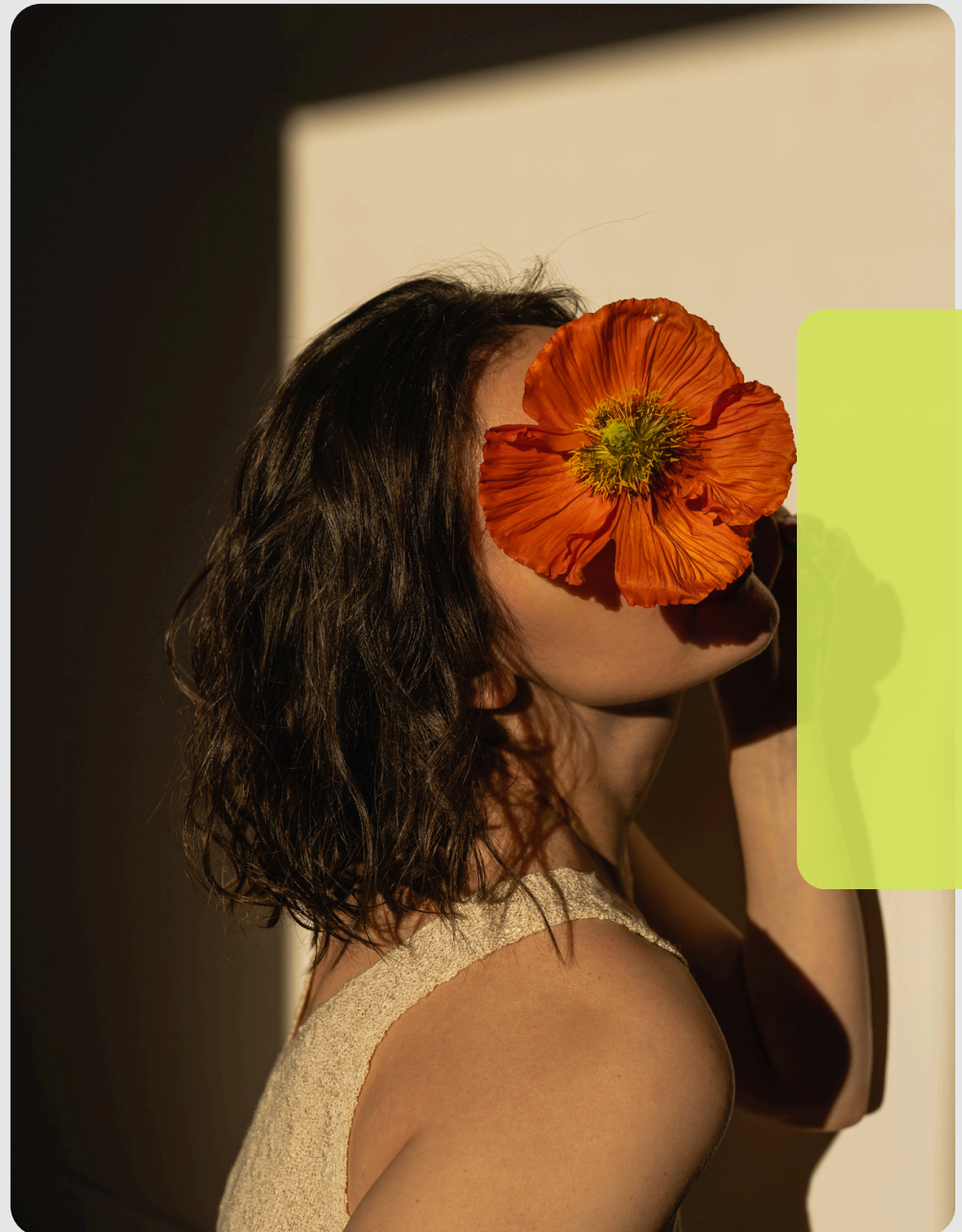
Nous intervenons pour identifier vos « angles morts » organisationnels — ces biais ou freins invisibles qui limitent l'ascension des talents féminins ou brident leur impact stratégique. Libérer ce potentiel est le premier pas pour moderniser votre leadership et booster votre innovation.

## RÉINVENTER LES MODÈLES DE SUCCÈS

Intégrer pleinement le leadership au féminin permet de casser les silos et de moderniser les structures de décision.

Il ne s'agit pas de gommer les différences, mais de les utiliser pour enrichir la vision stratégique globale.

En valorisant toutes les compétences complémentaires, l'entreprise gagne en résilience et en attractivité, devenant un lieu où chaque talent peut s'exprimer pleinement pour porter un projet commun.



## FOCUS ODISEA

### LA PERFORMANCE PAR LA MIXITÉ

Un leadership puissant est un leadership complet. Nous travaillons sur l'alignement de vos pratiques managériales pour intégrer pleinement ces nouvelles formes de gouvernance.

En créant une culture de la complémentarité, nous transformons votre entreprise en un véhicule agile, capable de pivoter avec une vision plurielle et performante.

# VOTRE RDV BI-MENSUEL

POUR NE RIEN MANQUER DE NOS ACTUALITÉS : **"O'RECAP"**



[bonjour@odisea-coaching.fr](mailto:bonjour@odisea-coaching.fr)



[www.odisea-coaching.fr](http://www.odisea-coaching.fr)

**odisea**  
COACHING

